

FOR
ME
DESIGN

SK  N

Rivestimento in alluminio exterior and interior
Indoor & Outdoor Aluminium wall cladding



BATTENS 30

FASI DI INSTALLAZIONE
FASI DI INSTALLAZIONE

Sistema in alluminio per la riqualificazione di pareti cieche o trasparenti; conferisce stile e originalità alla Tua parete.

Sistema in alluminio per la riqualificazione di pareti cieche o trasparenti; conferisce stile e originalità alla Tua parete.

BATTENS 30

IL BATTENS È UN SISTEMA DI PROFILATI IN ALLUMINIO CHE PUÒ ASSUMERE VARI ASPETTI:

Design, quando si desidera conferire alla propria parete un appeal ricercato con la possibilità di scegliere tra infiniti materiali, come ad esempio il Corten, l'Acciaio, il Bronzo, il Cemento o tantissime essenze diverse di Legno, mantenendo la leggerezza dell'alluminio che assume la texture che più Ti piace grazie alle colorazioni Egò; con un alternanza di stecche e distanziali che generano un effetto di grecatura a cadenza variabile, si può decidere di mettere in risalto la stecca, creando giochi di contrasto tra i due profilati oppure lasciare intravedere la sottostruttura utilizzando solo le stecche senza il distanziale.

Schermatura, quando viene posto davanti ad una vetrata, per generare una zona di privacy oppure semplicemente per ombreggiare una zona rendendola vivibile anche col sole pieno.

Boiserie, quando vuoi rendere la tua porta meno visibile puoi dare continuità alla grecatura sia sul muro che sul pannello che riveste la tua porta realizzando così una parete uniforme con un tratto molto originale e ricercato.

IL BATTENS È UN SISTEMA DI PROFILATI IN ALLUMINIO CHE PUÒ ASSUMERE VARI ASPETTI:

Design, quando si desidera conferire alla propria parete un appeal ricercato con la possibilità di scegliere tra infiniti materiali, come ad esempio il Corten, l'Acciaio, il Bronzo, il Cemento o tantissime essenze diverse di Legno, mantenendo la leggerezza dell'alluminio che assume la texture che più Ti piace grazie alle colorazioni Egò; con un alternanza di stecche e distanziali che generano un effetto di grecatura a cadenza variabile, si può decidere di mettere in risalto la stecca, creando giochi di contrasto tra i due profilati oppure lasciare intravedere la sottostruttura utilizzando solo le stecche senza il distanziale.

Schermatura, quando viene posto davanti ad una vetrata, per generare una zona di privacy oppure semplicemente per ombreggiare una zona rendendola vivibile anche col sole pieno.

Boiserie, quando vuoi rendere la tua porta meno visibile puoi dare continuità alla grecatura sia sul muro che sul pannello che riveste la tua porta realizzando così una parete uniforme con un tratto molto originale e ricercato.

**FOR
ME**
DESIGN

SKIN

INSTALLAZIONE STECCHE VERTICALI
INSTALLAZIONE STECCHE VERTICALI



BATTENS 30

INSTALLAZIONE STECHE VERTICALI

INSTALLAZIONE STECHE VERTICALI

1

Posizionare i longheroni perfettamente in bolla partendo dalle estremità della zona da rivestire, lasciando 10cm di distanza, come indicato in figura, suddividendo poi la parete rimanente in parti uguali lasciando circa 70cm di distanza tra le traverse.

Posizionare i longheroni perfettamente in bolla partendo dalle estremità della zona da rivestire, lasciando 10cm di distanza, come indicato in figura, suddividendo poi la parete rimanente in parti uguali lasciando circa 70cm di distanza tra le traverse.



2

Fissare i longheroni in maniera appropriata sulla base della tipologia di parete a cui ci stiamo fissando.

Fissare i longheroni in maniera appropriata sulla base della tipologia di parete a cui ci stiamo fissando.



3

Completare il fissaggio
serrando la vite.

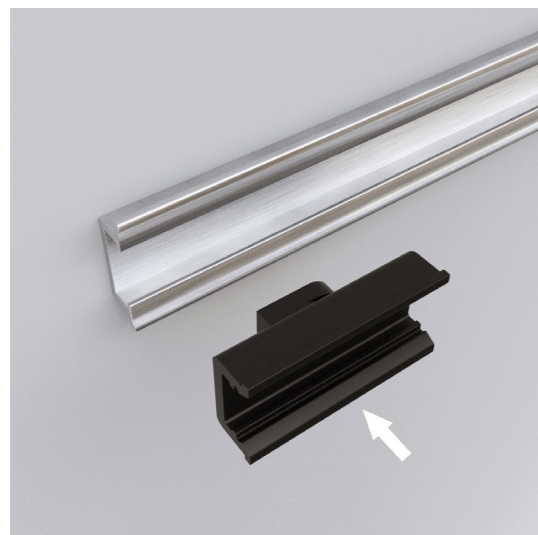
*Completare il fissaggio
serrando la vite.*

4

Montare le clips, accertandosi che siano perfettamente allineate e perpendicolari, laddove non si abbia il laser, aiutarsi col profilo distanziatore e con la livella. (Vedi dettagli pagina seguente)

Montare le clips, accertandosi che siano perfettamente allineate e perpendicolari, laddove non si abbia il laser, aiutarsi col profilo distanziatore e con la livella. (Vedi dettagli pagina seguente)





5

Posizionare la clip orizzontalmente.

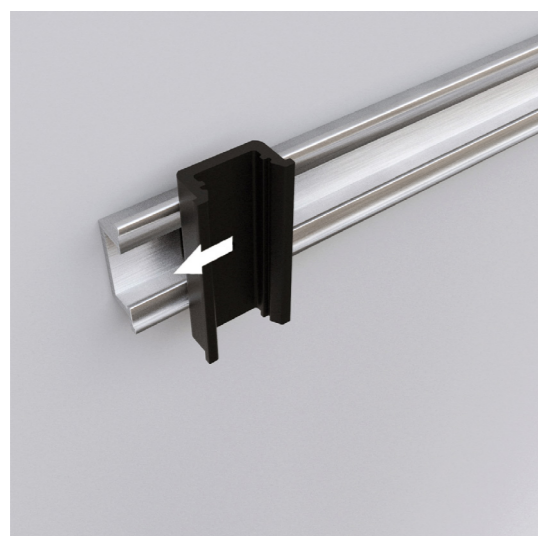
Posizionare la clip orizzontalmente.



6

Inserire la clip nel longherone.

Inserire la clip nel longherone.



7

Ruotare la clip di 90°.

Ruotare la clip di 90°.



8

Accostare il distanziatore, assicurandosi che si incastrino bene sotto l'aletta della clip.

Accostare il distanziatore, assicurandosi che si incastrino bene sotto l'aletta della clip.



9

Procedere con altri distanziatori e clips

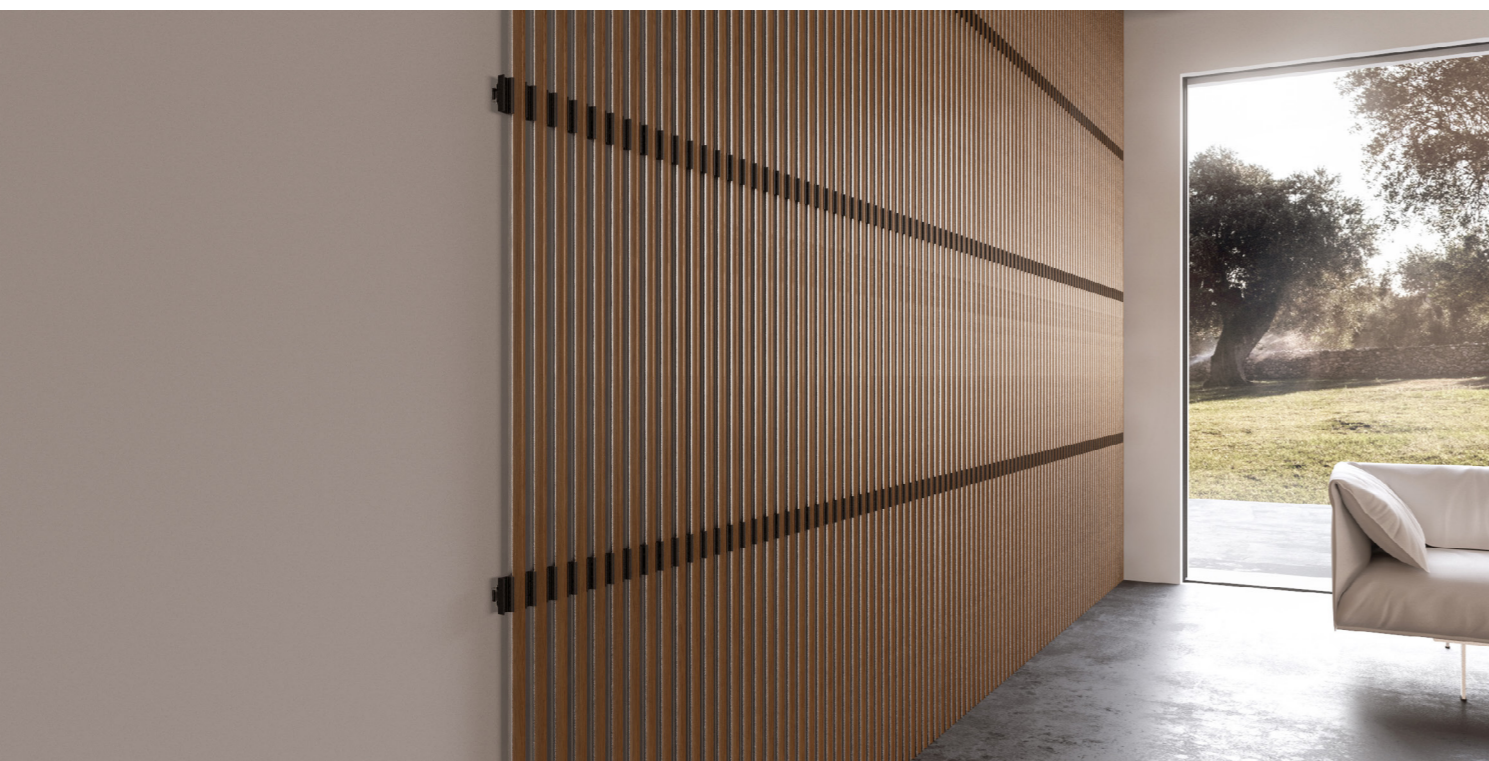
Procedere con altri distanziatori e clips



10

Sino al completamento della sotto struttura.

Sino al completamento della sotto struttura.



11

Con la sotto struttura completata, dopo aver verificato il perfetto allineamento dei distanziatori e delle clips, rifinire la parte terminale con il profilo angolare prima di montare le Stecche.

Con la sotto struttura completata, dopo aver verificato il perfetto allineamento dei distanziatori e delle clips, rifinire la parte terminale con il profilo angolare prima di montare le Stecche.



12

In prossimità della parte terminale della sotto struttura...

In prossimità della parte terminale della sotto struttura...



13

Accostare il profilo angolare di chiusura e segnare l'area per gli scassi.

Accostare il profilo angolare di chiusura e segnare l'area per gli scassi.



14

Effettuati gli scassi, accostare il profilo...

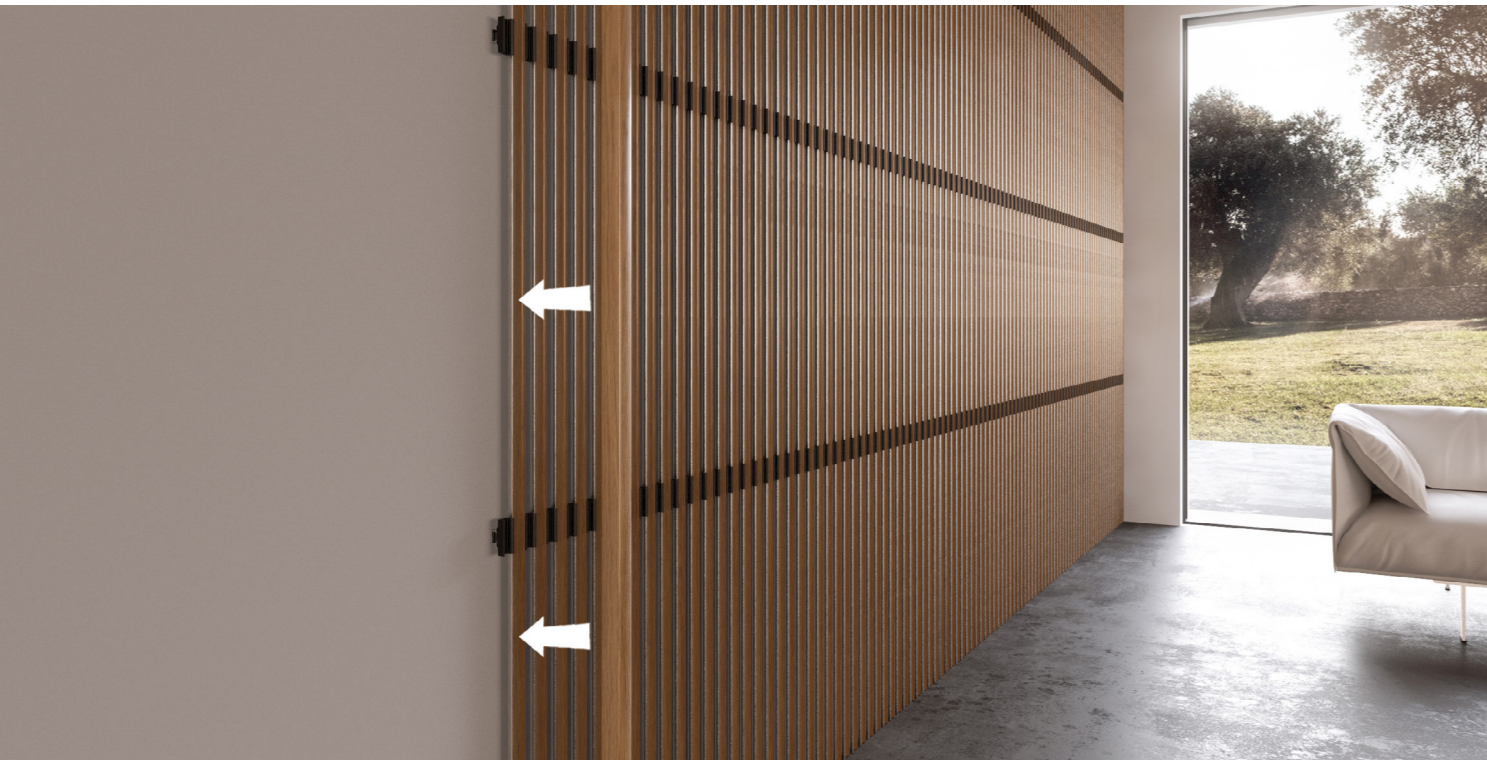
Effettuati gli scassi, accostare il profilo...



15

E fissarlo alla parete.

E fissarlo alla parete.



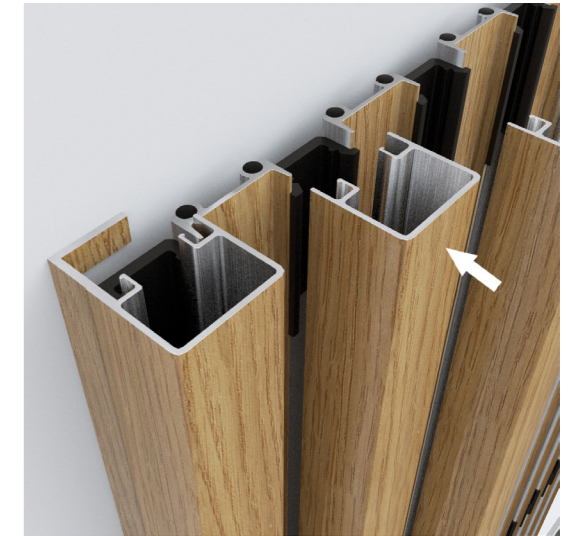
IMMAGINI IN SEZIONE
IMMAGINI IN SEZIONE



17

Inserire la Stecca sulle Clips e spingere sino allo scatto (elementi in sezione).

Inserire la Stecca sulle Clips e spingere sino allo scatto (elementi in sezione).



18

Procedere con tutte le altre Stecche. (elementi in sezione).

Procedere con tutte le altre Stecche. (elementi in sezione).



16

Terminata la sotto struttura e i terminali (profilo/i angolare) si passa al montaggio delle Stecche.

Terminata la sotto struttura e i terminali (profilo/i angolare) si passa al montaggio delle Stecche.

19

Struttura completa di Stecche.

Struttura completa di Stecche.



**FOR
ME**
DESIGN

SKIN

**FOR
ME**
DESIGN

Gruppo
DFV

S.S. 275 km. 14,400
73030 **Surano** (Le)
Tel. +39 0836 939328
Fax +39 0836 935270

www.formedesign.it
info@formedesign.it

  **formedesign**

Aprile 2022